



MASERATI

G H I B L I





MASERATI



MASERATI. STYLE, LUXE ET ÉLÉGANCE

Chaque Maserati est comme une œuvre d'art dont la perfection exprime la noble tradition de la marque : style incontestable et innovation technologique, valorisés par l'expérience et le succès du département Maserati Corse. Maserati est synonyme de passion, d'enthousiasme et de recherche

continue de la perfection. C'est aussi un acteur majeur de la longue et prestigieuse tradition automobile italienne. L'association du savoir-faire italien et des technologies de pointe donne naissance à des voitures permettant de profiter pleinement des performances et de maximiser le plaisir de conduire.







MASERATI GHIBLI. L'ANTIDOTE DE LA CONFORMITÉ



Les émotions raffinées ne sont plus un luxe réservé aux grandes occasions : la Maserati Ghibli rassemble design, sportivité et confort, un mélange exceptionnel qui permet de vivre chaque jour le sentiment unique de

conduire une voiture hors du commun. En développant la nouvelle Ghibli, Maserati s'est appuyé sur son expérience en matière de conception et de génie automobile pour créer une voiture unique et vraiment

exceptionnelle : passionnante à conduire, étonnante, et luxueuse. Les moteurs V6, la technologie de pointe et les intérieurs magnifiques, permettent à la Ghibli de devancer ses rivales dans ce segment.













UNE SYMBIOSE UNIQUE D'ÉLÉGANCE ET DE SPORTIVITÉ

La Maserati Ghibli est un chef-d'œuvre de design qui privilégie sportivité et élégance. À l'instar de la première Ghibli de 1967, conçue par le jeune Giorgetto Giugiaro, elle possède des lignes pures et des proportions parfaites qui lui apportent d'emblée élégance, raffinement et puissance spontanée. La pureté et la fluidité des lignes de la Ghibli tirent leur originalité des passages de roue avant

et arrière, qui se fusionnent en une forme centrale unique pour créer une silhouette d'une beauté prodigieuse. L'avant est dominé par la calandre classique Maserati, où les ailettes verticales concaves reprennent le style de la GranTurismo et celui d'une légende d'autrefois, la Berlinetta A6 GCS. La finition noire mate contraste avec le contour de la calandre chromé et le grand logo Trident au centre.







L'ovale traditionnel devient plus carré et se rétrécit dans le haut, à l'endroit où convergent les blocs optiques agressifs qui utilisent la technologie LED pour rehausser le caractère bien trempé de la voiture. Sur le côté, après les trois orifices de ventilation caractéristiques derrière les roues avant, deux lignes sinueuses se dessinent et s'unissent avant de laisser place au profil musclé du train arrière. Le montant arrière triangulaire avec le logo emblématique Saetta en point de mire et les vitres latérales sans cadres donnent à la Ghibli l'allure d'un superbe coupé, malgré une

longueur et un empattement parmi les plus importants de la catégorie.

La forme effilée du coffre est l'évolution naturelle de l'habitacle tandis que les feux arrière à LED sont le trait d'union avec les passages de

roue. Sa sportivité est valorisée par ses doubles sorties d'échappement et un large choix de jantes, s'étendant des jantes 18 pouces (standard) aux jantes alliage 21 pouces avec le logo Trident intégré dans le dessin branches.



La personnalité unique de la Ghibli se traduit aussi dans son habitacle luxueux. Le cuir souple qui recouvre les sièges peut également convenir pour le tableau de bord et les portes en combinaisons bi-ton pour donner à l'intérieur un aspect sportif ou plus élégant. La couture du cuir, très raffinée, reflète la plus pure tradition

du savoir-faire italien.

Les lignes fluides du tableau de bord emmènent les passagers dans une ambiance sans égale : les panneaux latéraux se rejoignent au centre, où se détache la planche supérieure bardée de la traditionnelle montre Maserati sur fond bleu en aluminium.











Au beau milieu, le grand écran 8,4 pouces du Maserati Touch Control est le portail d'accès aux systèmes de divertissement embarqués et permet une gestion conviviale de la plupart des dispositifs de bord. D'autres fonctions sont ensuite commandées par un ensemble de boutons orientés vers le conducteur sur le tunnel central à côté du levier de vitesses. Le panneau d'instruments, simple et original, est similaire à celui du

nouveau modèle phare Maserati, la Quattroporte. Le compteur de vitesses et le compte-tours aux dimensions généreuses sont dotés d'un rétroéclairage blanc et séparés par un écran TFT 7" qui indique les données dynamiques de la voiture. Le volant gainé de cuir est ergonomique. Il est équipé de commandes permettant d'interagir avec les principales fonctions multimédia. Sans oublier

les palettes de changement de vitesse (en option), avec fini chrome brossé élégant.

Non seulement la Maserati Ghibli présente un look exceptionnel et un style italien incomparable, mais elle assure aussi une aisance extraordinaire. Sans alourdir l'esthétique de la voiture, le long empattement garantit aux passagers un espace parmi les plus généreux sur le segment des berlines de prestige.



La précision du logo Trident en relief sur les appuis-tête met en valeur le soin très particulier apporté aux sièges. Leur forme enveloppante souligne l'aspect sportif de l'intérieur tout en offrant un confort absolu. Le cuir souple utilisé pour la sellerie possède une texture naturelle qui le rend particulièrement agréable au toucher. Il est disponible en six couleurs. Le système de réglage entièrement électrique du siège avant sur la Ghibli S (disponible en option sur la Ghibli et la Ghibli Diesel) permet de trouver facilement la position de conduite idéale en ajustant la hauteur, la profondeur et l'angle du dossier. Il comprend quatre réglages de soutien lombaire. Il est possible de régler la hauteur du pédalier grâce à la commande située devant le siège conducteur*.



Ce système peut mémoriser deux réglages, incluant non seulement la configuration du siège, mais aussi la position du volant, des pédales et des rétroviseurs. La banquette arrière peut accueillir trois passagers et comporte un accoudoir central rabattable qui abrite deux porte-gobelets et un compartiment de rangement avec chargeur USB et prise 12 V. Les deux sièges de part et d'autre sont modélisés selon le design des sièges avant pour donner une impression durable de confort et un excellent soutien latéral. La banquette peut se replier partiellement ou complètement pour augmenter la capacité du coffre. Le chauffage des sièges arrière est disponible en option.

* Option disponible uniquement pour les voitures avec conduite à gauche











GAMME MASERATI GHIBLI. LA JOIE AU JOUR LE JOUR

Lors du développement de la Ghibli, l'un des principaux objectifs des concepteurs et ingénieurs était de reproduire le potentiel et l'engouement des anciennes Maserati classiques. Ils y sont parvenus avec brio : Ghibli S et Ghibli S Q4 avec

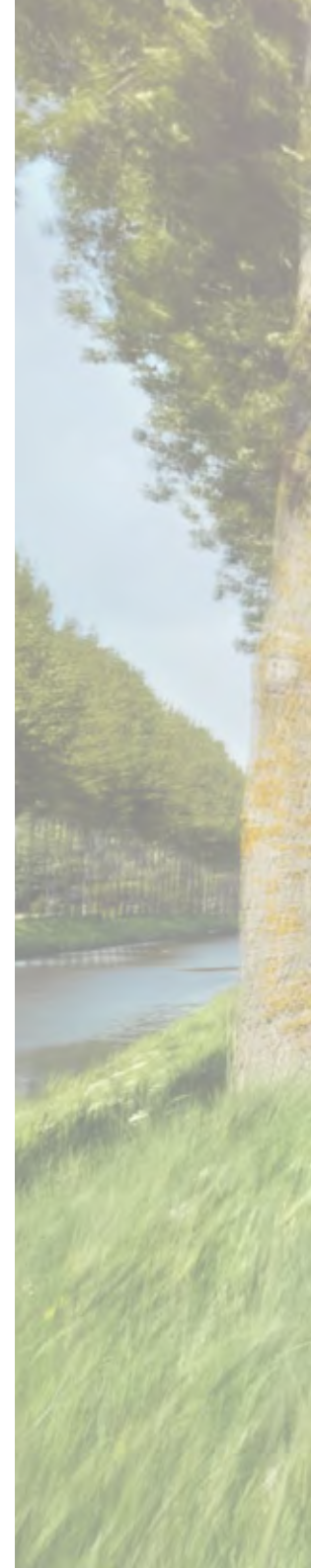
transmission intégrale d'une puissance de 410 ch, Ghibli 330 ch polyvalente et Ghibli Diesel 275 ch, première Maserati dotée d'un moteur diesel. La conduite quotidienne n'a jamais été aussi agréable, même pour les clients les plus exigeants.

MASERATI GHIBLI S. DES SENSATIONS DE CONDUITE INTENSES

Au Volant de la Ghibli S, assurance, puissance et plaisir deviennent des sensations ordinaires qui s'offriront à vous jour après jour : selon l'humeur du conducteur, chaque trajet est l'occasion d'un enthousiasme absolu ou d'une détente pure.

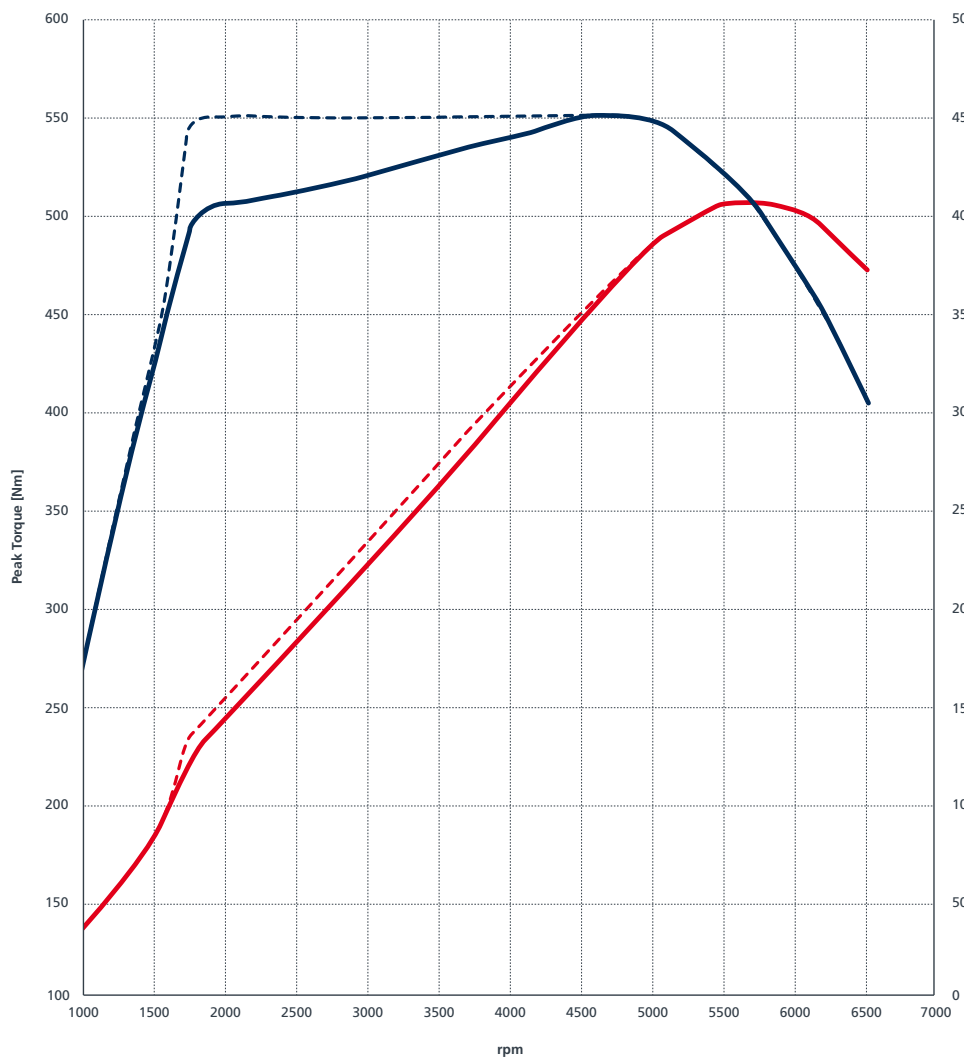
Faire un long trajet en toute tranquillité, se rendre au travail, faire une agréable promenade sur une route sinueuse : la Ghibli S s'adapte, réagit immédiatement à chaque commande du conducteur

et accompagne votre journée d'un sentiment de détermination et de puissance. Le moteur V6 biturbo de 3 litres de la Ghibli S veut susciter les émotions fortes au volant. Il développe 410 ch (301 kW) à 5 500 tr/min. En mode Sport, il atteint un couple maximal de 550 Nm à 1750 tr/min. Son excellent couple spécifique, de 183 Nm par litre, assure une réactivité exceptionnelle au moindre mouvement du pied droit.





— 3.0L Torque — 3.0L Power
- - - 3.0L Torque / Overboost - - - 3.0L Power / Overboost



L'installation en parallèle de deux turbocompresseurs à faible inertie contribue à supprimer le phénomène de turbo lag, améliorant l'élasticité et le temps de réponse. En outre, le moteur est composé de solutions d'ingénierie très innovantes, développées pour améliorer la consommation de carburant : système d'injection directe à haute pression (200 bars) et adoption dans les deux culasses de deux variateurs continus de phase, ce qui permet d'avancer ou de retarder le calage des soupapes d'admission et d'échappement. Le conducteur peut choisir trois

modes de moteur : Normal, Sport et le nouveau mode I.C.E (amélioration du contrôle et du rendement). Cette fonction a été développée pour réduire la consommation de carburant, les émissions et le bruit, elle offre une réponse plus douce à l'accélération pour une conduite plus souple. En conduite standard à deux roues motrices, la Ghibli S passe de 0 à 100 km/h en 5 secondes et en seulement 4,8 secondes avec la transmission intégrale. La vitesse de pointe est de 284 km/h (deux roues motrices et transmission intégrale).

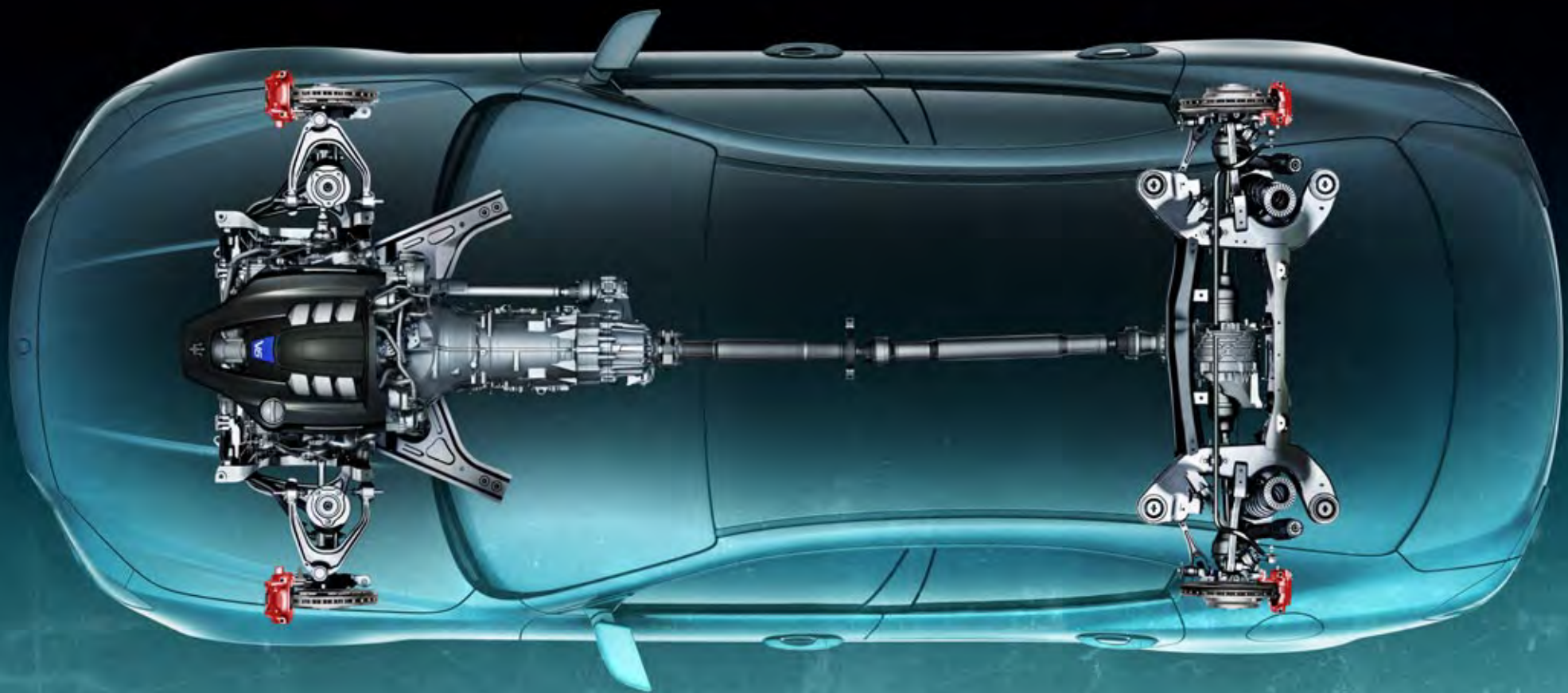


MASERATI GHIBLI S Q4. NOUVEAUX HORIZONS DE LA SPORTIVITÉ ET DE LA SÉCURITÉ

Dès le début, l'objectif de Maserati à propos de la Ghibli a été de produire une voiture capable de maximiser le plaisir de conduite au jour le jour quelles que soient les conditions. La Ghibli S Q4, propulsée par le même moteur V6 biturbo de 3 litres utilisé pour la Ghibli S à propulsion arrière, atteint cet objectif, grâce à son système révolutionnaire à quatre

roues motrices Q4 « à la demande ». Le système Q4, utilisé pour la première fois dans la dernière version de la Maserati Quattroporte, se révèle être compact, léger et efficace. L'électronique gère la traction par un algorithme spécial qui traite toute une série de paramètres dynamiques pour varier en continu la répartition du couple entre les quatre roues.





En conditions normales, le couple provenant du moteur est transmis aux roues arrière. Si la chaussée est glissante et l'adhérence diminue, le système transfère instantanément (en seulement 150 millisecondes) la puissance nécessaire aux roues avant (jusqu'à ce que le couple soit réparti uniformément entre les deux axes). Le système fonctionne, par ailleurs, en liaison avec le contrôle de stabilité MSP électronique pour offrir une conduite sportive ainsi qu'une sécurité exceptionnelle sur route glissante. Les changements dans la répartition du couple passeront inaperçus aux yeux du conducteur,

mais s'affichent sur l'écran au centre du panneau d'instruments. D'un point de vue mécanique, le système transfère le couple aux roues avant au moyen d'un embrayage multi-disques à bain d'huile à commande électronique.







MASERATI GHIBLI. PUISSANCE ET EFFICACITÉ

La Maserati Ghibli a relevé le défi fondamental de combiner des niveaux de performances inégalés pour les véhicules de cette catégorie avec une consommation de carburant et des émissions de CO₂ très limitées.

En réalité, son énorme potentiel réside dans l'efficacité excellente du moteur V6 biturbo, enrichi de solutions technologiques dignes d'une GT. Ainsi, il est possible de

profiter parfaitement du plaisir de conduire et de voyager tout en restant assuré de tirer pleinement parti de la puissance offerte. Grâce aux innovations apportées dans la technologie du moteur, spécialement développées par Maserati, les conducteurs de la Ghibli peuvent non seulement profiter en toute quiétude d'une conduite souple et économique, mais aussi accéder immédiatement à une puissance extraordinaire.

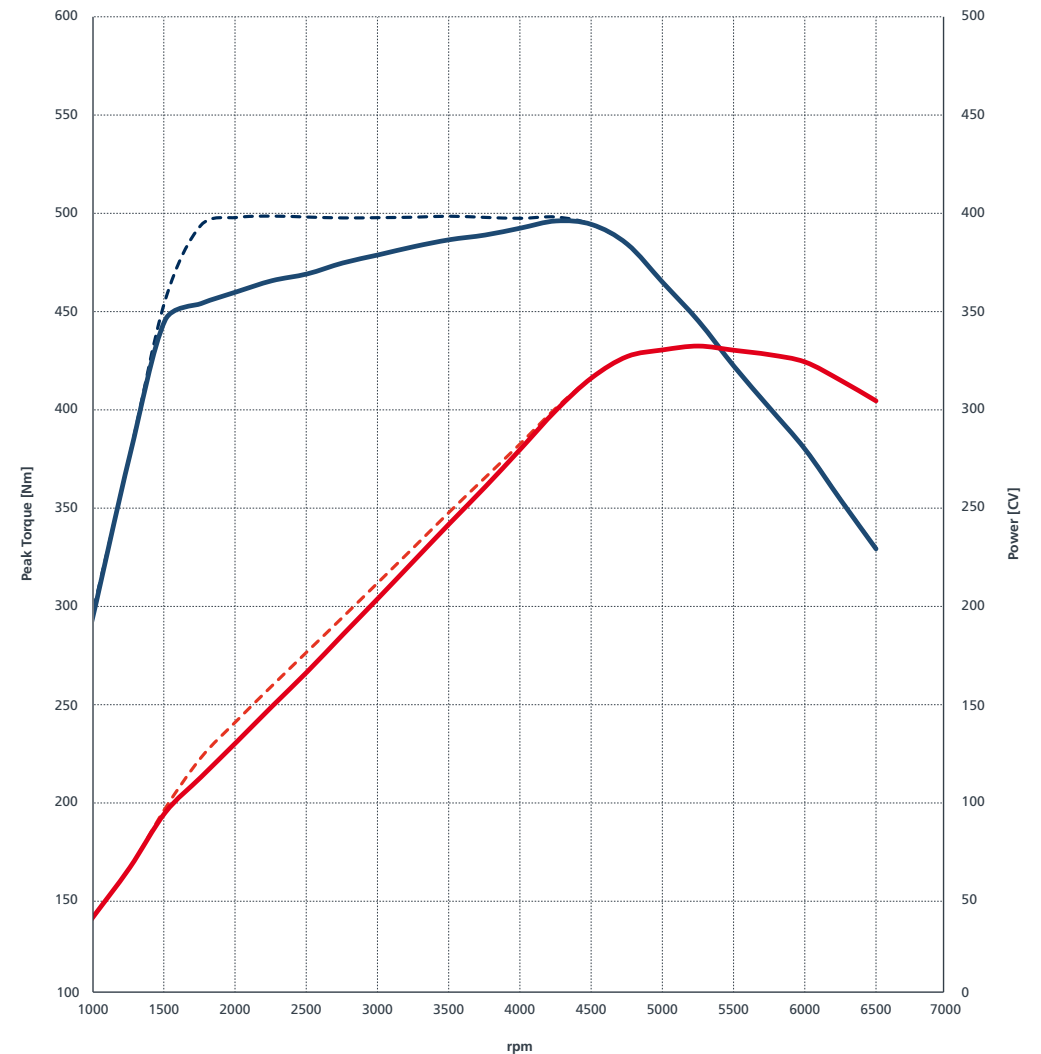
La puissance et le couple de la Ghibli indiquent précisément sa prouesse sportive : 330 ch (243 kW) à 5000 tr/min et 450 Nm à 1750 tr/min. Dès que la touche Sport est enfoncée, l'overboost s'enclenche pour faire grimper le couple à 500 Nm, entre 1750 et 4 500 tr/min. Ce moteur six cylindres est similaire à celui plus puissant de la version S, excepté des arbres à cames et des injecteurs spécialement adaptés, une cartographie du turbo différente et un système de contrôle électronique amélioré. Ces modifications réduisent encore davantage la consommation de carburant, sans pour autant changer la façon dont la voiture réagit à l'accélérateur.



Les autres caractéristiques du moteur V6 demeurent inchangées. Le système biturbo est doté de deux refroidisseurs intermédiaires, tous deux montés au bas et à une certaine distance des radiateurs principaux pour capter un flux constant d'air frais. Avec un carter et des culasses aluminium, ils sont très compacts et minimisent le poids de la voiture tout en garantissant une réactivité et une maniabilité optimales. En plaçant les turbines dans les collecteurs d'échappement, les ingénieurs Maserati ont pu développer un système d'échappement compact et léger, avec, comme sur toutes les Maserati, un obturateur d'air pouvant ajouter une originalité supplémentaire à la sonorité si

particulière de la Ghibli. Lorsque les modes I.C.E. et Normal sont activés, les clapets restent fermés, pour que le moteur émette un son feutré. En revanche, en appuyant sur la touche Sport, les soupapes de dérivation s'ouvrent pour déclencher un rugissement puissant qui ne saurait être qualifié que d'impressionnant. La Maserati Ghibli franchit de 0 à 100 km/h en 5,6 secondes et atteint une vitesse de pointe de 263 km/h.

— 3.0L Torque
 - - - 3.0L Torque / Overboost
 — 3.0L Power
 - - - 3.0L Power / Overboost



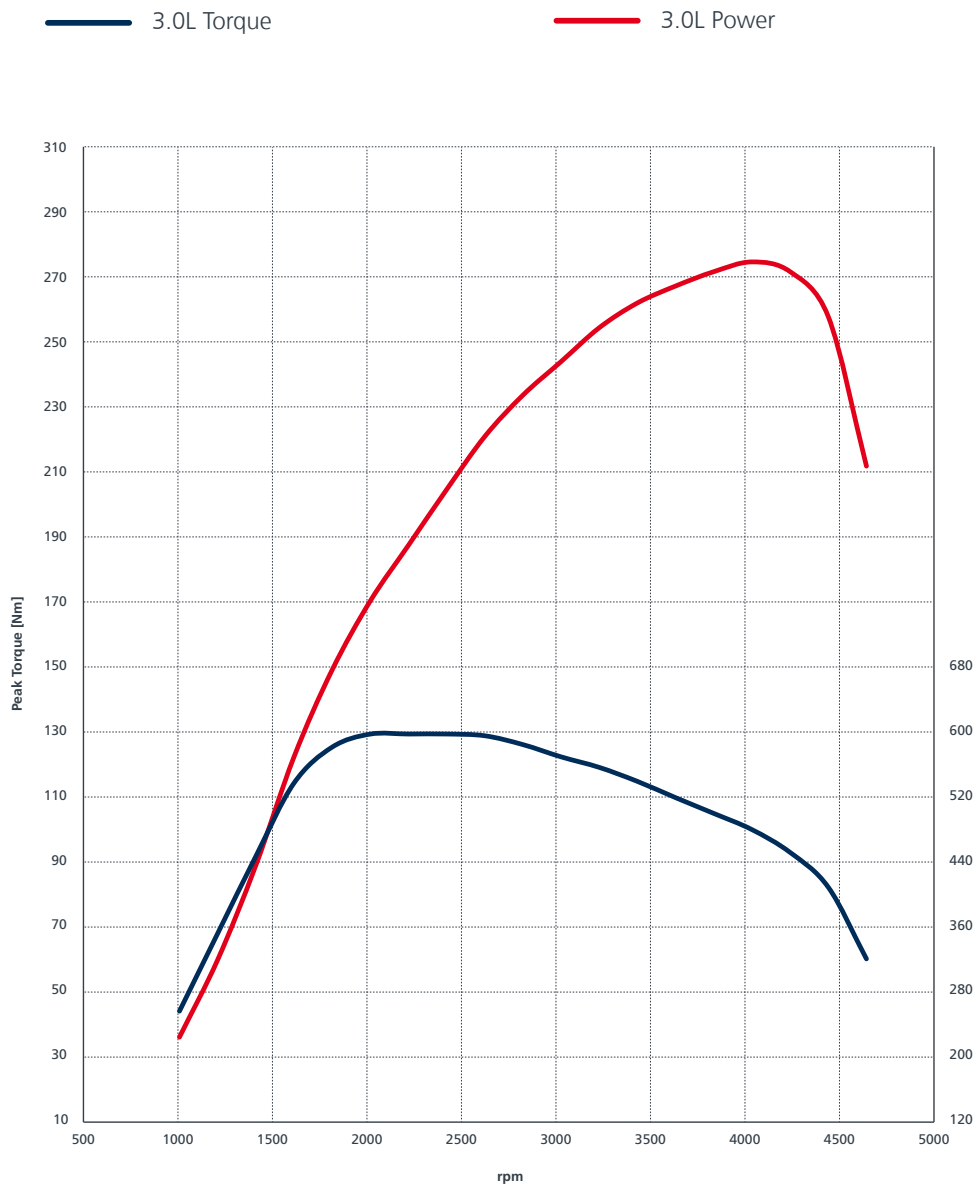
MASERATI GHIBLI DIESEL. LA SPORTIVITÉ HORS DES SENTIERS BATTUS

La Ghibli est le premier modèle de l'histoire de Maserati à être proposé en version diesel. Pourtant, sous le capot, les toutes dernières technologies de l'innovant V6 3 litres ne font en rien déroger le véhicule à

la tradition de la marque. Son esprit résolument sportif et ses 275 ch* lui permettent d'avaler le 0 à 100 km/h en à peine 6,3 secondes et d'atteindre la vitesse maximale de 285 km/h.

* Une version diesel de 250 ch est également disponible en exclusivité sur le marché italien.





Le niveau de consommation et d'émissions en dit long sur les performances de son diesel en tous points exceptionnel : 5,9 l/100 km en cycle combiné, 158 g de CO₂/km. Pour y parvenir, la voiture peut compter sur le système Start & Stop, qui coupe le moteur en cas d'arrêt et le rallume automatiquement à la moindre pression sur la pédale d'accélérateur.

Le système n'est pas actif en mode Sport et peut être désactivé au moyen des commandes de la console d'instrumentation. Son confort incomparable s'explique aussi par d'autres

caractéristiques, en particulier le recours à un système d'injection directe à rampe commune particulièrement avancé : doté d'injecteurs à haute précision, il exerce un contrôle extrêmement efficace sur les injections séquentielles multiples et permet ainsi d'atténuer sensiblement les bruits de combustion.

Le système de turbocompression à géométrie variable réduit quant à lui significativement l'inertie et le décalage du turbo, pendant que l'isolation de la cavité d'air du collecteur d'échappement abaisse encore un peu plus le bruit de fonctionnement.

Grâce à l'introduction du nouveau système Maserati Active Sound, le tempérament sportif de la Ghibli Diesel est mis en valeur par la sonorité puissante du système d'échappement. Deux générateurs de son, installés près des sorties d'échappement, magnifient les tonalités les plus harmonieuses du moteur tout en les modulant selon le style de conduite. Une simple pression du conducteur sur la touche Sport du tunnel central lui suffit pour amplifier sa résonance et créer une ambiance absolument unique en son genre.



UNE TRADITION TECHNOLOGIQUE VIVANTE

Une Maserati se reconnaît toujours de loin : la splendeur de ses lignes et la sonorité envoûtante de son moteur y sont évidemment pour beaucoup. En vous rapprochant, vous constaterez cependant que la Ghibli ne perd en rien de sa personnalité. Son habitacle somptueux et son raffinement exquis portent l’empreinte de près d’un siècle d’expertise et de savoir-faire, mais aussi du choix exclusif sans cesse réaffirmé des meilleurs matériaux. Fortes d’un rendement élevé et d’une puissance étonnante, les motorisations imaginées par les ingénieurs de Maserati Powertrain sont associées

à des technologies ultramodernes réparties dans l’ensemble du véhicule : du châssis à la transmission en passant par la suspension et les freins, chaque composant contribue à procurer le confort et les performances auxquels seuls les conducteurs de Maserati ont le privilège de goûter. Sur la Ghibli, cette passion de la qualité concourt tout naturellement à renforcer la fiabilité, un point fort qui assure la réputation de Maserati dans le monde entier. Au cours de leur programme de développement complet, les prototypes de Ghibli ont accumulé pas moins de six millions de kilomètres

dans les conditions météorologiques les plus extrêmes en Afrique du Sud, au Maroc, en Suède ou encore en Nouvelle-Zélande. Avant d’être livrée, chaque Ghibli sortant des chaînes de production est soumise à plus de 700 contrôles et à un test de conduite de 60 km. La Maserati Ghibli bénéficie également de systèmes de sécurité active et passive particulièrement aboutis qui apporteront la sérénité voulue à ses occupants. Enfin, grâce à un programme de personnalisation unique en son genre, l’habitacle peut être adapté aux goûts et aux exigences de son propriétaire.



Tous les modèles de la gamme Ghibli profitent de la sophistication et du raffinement propres à la dernière génération de transmission automatique ZF à huit rapports. Légère et précise, suffisamment agile pour s'adapter aux puissants moteurs animant la voiture, elle fait appel à un logiciel auto-adaptatif

capable d'identifier le style de conduite et les conditions de circulation pour changer le mode de passage des vitesses en conséquence. Les deux derniers rapports (septième et huitième) sont spécialement étagés pour réduire la consommation et améliorer le confort sur les longs trajets à haute vitesse. Sur l'ensemble

des versions à deux roues motrices de la Maserati Ghibli, la boîte de vitesses installée à l'avant transmet le couple aux roues arrière par l'intermédiaire d'un arbre articulé en deux parties. Celui-ci est couplé à un différentiel mécanique à glissement limité, doté d'une fonction de verrouillage asymétrique autorisant un

blocage de 35 % à l'accélération et de 45 % à la décélération. Chacun des cinq modes de passage des rapports proposés (Auto Normal, Auto Sport, Manuel Normal, Manuel Sport, et le nouvel ICE, pour Increased Control & Efficiency) peut être sélectionné au moyen des boutons situés sur le levier de vitesse.



MODE AUTO NORMAL

Mode activé par défaut sur la Ghibli. Les changements de rapports s'effectuent tout en souplesse, à bas régime, pour privilégier le confort et réduire la consommation de carburant.

MODE AUTO SPORT

Modifie le mode de passage des rapports, avec une plus grande vivacité à haut régime et un engagement perceptible, qui renforce les sensations sportives de la transmission.

MODE MANUEL NORMAL

le conducteur peut passer les rapports soit avec les palettes de sélection allongées placées sur la colonne de direction, soit avec le levier de vitesses. Il contrôle la sélection des rapports, mais le système intervient et rétrograde ou engage le rapport supérieur si le moteur passe en sous- ou en surrégime.

MODE MANUEL SPORT

les passages de rapport sont les plus rapides et les plus nets. Le conducteur contrôle intégralement la transmission. Le système n'intervient pas, même si le conducteur dépasse le seuil du limiteur de régime moteur. Il agit uniquement si le régime moteur diminue de façon excessive dans un rapport donné.

MODE I.C.E. (INCREASED CONTROL & EFFICIENCY)

Da été pensé pour réduire au maximum les consommations de carburant, permettre une conduite détendue et offrir une sécurité accrue dans les conditions de très faible adhérence. La boîte change de rapport de façon aussi fluide que possible, que ce soit pour passer au rapport supérieur ou pour rétrograder.



La conception spectaculaire de la Maserati Ghibli a été rendue possible par la fabrication d'un châssis inédit à base d'alliage d'aluminium remplissant le double objectif de légèreté et de rigidité. Pour un véhicule affichant un empattement de trois mètres (le plus long de toute la catégorie), la tenue de route et la maniabilité de la Ghibli sont tout simplement déconcertantes sans que la sécurité de ses occupants ne soit compromise à aucun moment. La combinaison d'aluminium et d'acier garantit une répartition équilibrée des masses, tandis que le choix de traverses renforcées assure une rigidité torsionnelle exceptionnelle. Fidèle à la tradition de la marque, la Ghibli peut s'enorgueillir de ses suspensions hautement sophistiquées. Les bras en aluminium de la suspension avant à double triangle superposé sont rehaussés pour améliorer la précision du comportement routier, tandis que

la suspension arrière à cinq bras assure un compromis idéal entre confort et agilité. L'attention toute particulière portée à la réduction du poids explique qu'un grand nombre de composants soient fabriqués en aluminium et que la barre stabilisatrice avant soit creuse. La Ghibli peut également être équipée de la suspension Skyhook intégrant de nouveaux amortisseurs à calibrage constant. Si le réglage par défaut donne la priorité au confort, les amateurs de conduite plus dynamique n'auront qu'à appuyer sur le bouton situé sur le tunnel central pour augmenter la rigidité des amortisseurs et abaisser par là même fortement les transferts de charge dans les courbes négociées à vive allure. On soulignera également l'existence d'une configuration Sport sur la Ghibli S Q4 et la Ghibli Diesel, dont les amortisseurs hydrauliques à calibrage variable s'adaptent automatiquement

aux conditions de conduite les plus diverses et permettent d'abaisser la garde au sol. Les Ghibli S et Ghibli S Q4 disposent de disques dual-cast alliant la résistance de la fonte à la légèreté de l'aluminium et contribuant ainsi à la réduction des masses non suspendues. La puissance de freinage est assurée par des étriers monoblocs performants, pourvus respectivement de six et quatre pistons à l'avant et à l'arrière sur des disques ventilés et percés (dimensions : 360 mm x 32 mm à l'avant, 350 mm x 28 mm à l'arrière). Les Ghibli et Ghibli Diesel adoptent un système de freinage plus compact, les étriers monoblocs à quatre pistons serrant des disques de dimensions plus réduites (345 mm x 28 mm à l'avant, 320 mm x 22 mm à l'arrière). Ces freins permettent non seulement d'enregistrer des distances d'arrêt extrêmement courtes (36 mètres à 100 km/h),

mais se distinguent aussi par leur résistance élevée au phénomène d'évanouissement occasionné par une conduite sportive sur de longs trajets. Grâce à la direction hydraulique assistée, le conducteur est toujours assuré de faire le plein de sensations fortes au volant sans qu'aucune impression d'assistance artificielle ne vienne ternir le tableau dans les

virages à haute vitesse. Conçu pour procurer un plaisir de conduite optimal, le système de direction de la Ghibli fait apprécier sa légèreté et sa réactivité, même lorsqu'il s'agit de se garer. Le nouveau boîtier de direction en aluminium, spécialement mis au point pour la géométrie de la suspension avant, en améliore encore la précision.



SYSTEME DE CONTROLE DE STABILITE MASERATI (MSP)

Le Système de contrôle de stabilité Maserati (MSP en anglais, pour Maserati Stability Programme) est un système de contrôle électronique de stabilité particulièrement avancé qui réduit le couple moteur et déclenche le freinage en une poignée de millisecondes dès lors que le véhicule commence à dévier de sa trajectoire normale ou qu'un dérapage est détecté. Le système repose sur l'association de plusieurs dispositifs, dont l'ASR, qui empêche le patinage des roues motrices et améliore la traction, et le MSR, qui évite le blocage des roues motrices en cas de rétrogradage soudain. De leur côté, l'ABS et l'EBD contrôlent le freinage de la voiture : le premier empêche le blocage des roues, le second répartissant l'effort de freinage entre

les essieux avant et arrière. Enfin, un capteur d'aide au freinage d'urgence (BAS) identifie les situations d'urgence et accroît fortement la pression dans le circuit de freinage pour arrêter la voiture.

SYSTEME DE CONTROLE DE LA PRESSION DES PNEUS (TPMS)

Le Système de contrôle de la pression des pneus est un dispositif assurant le suivi constant de la pression des pneumatiques au moyen de capteurs logés à l'intérieur de chaque jante. En cas de crevaison ou de diminution du niveau de la pression (affichée au centre du tableau de bord) en dessous d'un seuil prédéfini, le conducteur est averti par le déclenchement d'un signal sonore et l'allumage d'un témoin lumineux.

REGULATEUR DE VITESSE

Toutes les versions de la Maserati Ghibli reçoivent de série un régulateur de vitesse avec commandes au volant. La vitesse sélectionnée s'affiche au milieu du combiné d'instrumentation et est maintenue quelle que soit l'inclinaison de la route, le système faisant accélérer ou décélérer la voiture selon le cas.

CAPTEURS D'AIDE AU STATIONNEMENT ET CAMERA DE REcul

Pour faciliter les manœuvres dans les espaces restreints, la Maserati Ghibli peut être équipée de capteurs d'aide au stationnement implantés dans les boucliers avant et arrière. La fréquence du signal sonore émis en présence d'un obstacle augmente avec sa proximité, tandis que l'écran TFT logé au centre du combiné

d'instrumentation fait apparaître le véhicule entouré de symboles de couleur verte, jaune ou rouge en fonction de la distance restante. Une caméra arrière existe par ailleurs en option : installée à côté du bouton d'ouverture du coffre, elle permet de visualiser la zone se situant à l'arrière du véhicule et d'afficher l'image correspondante sur l'écran tactile Maserati.

SYSTEME D'ECLAIRAGE AVANT ADAPTATIF (AFS)

La qualité d'éclairage des feux avant bi-xénon est encore rehaussée par le Système d'éclairage adaptatif (AFS) : disponible en option sur les Ghibli et Ghibli Diesel, sa fonction consiste à régler automatiquement la largeur et la profondeur du faisceau grâce à une caméra installée dans le rétroviseur et des capteurs contrôlant différents

paramètres, notamment l'intensité des feux des autres véhicules, la vitesse de la voiture et le style de conduite. Si la route est libre, le faisceau s'élargit et s'allonge au maximum pour offrir la meilleure visibilité sans qu'il soit besoin de passer manuellement en feux de route. Le dispositif de commande intelligente du faisceau est couplé au pivotement des phares avant et offre trois réglages différents selon les conditions : conduite sur autoroute, conduite urbaine, ou pluie et visibilité réduite.

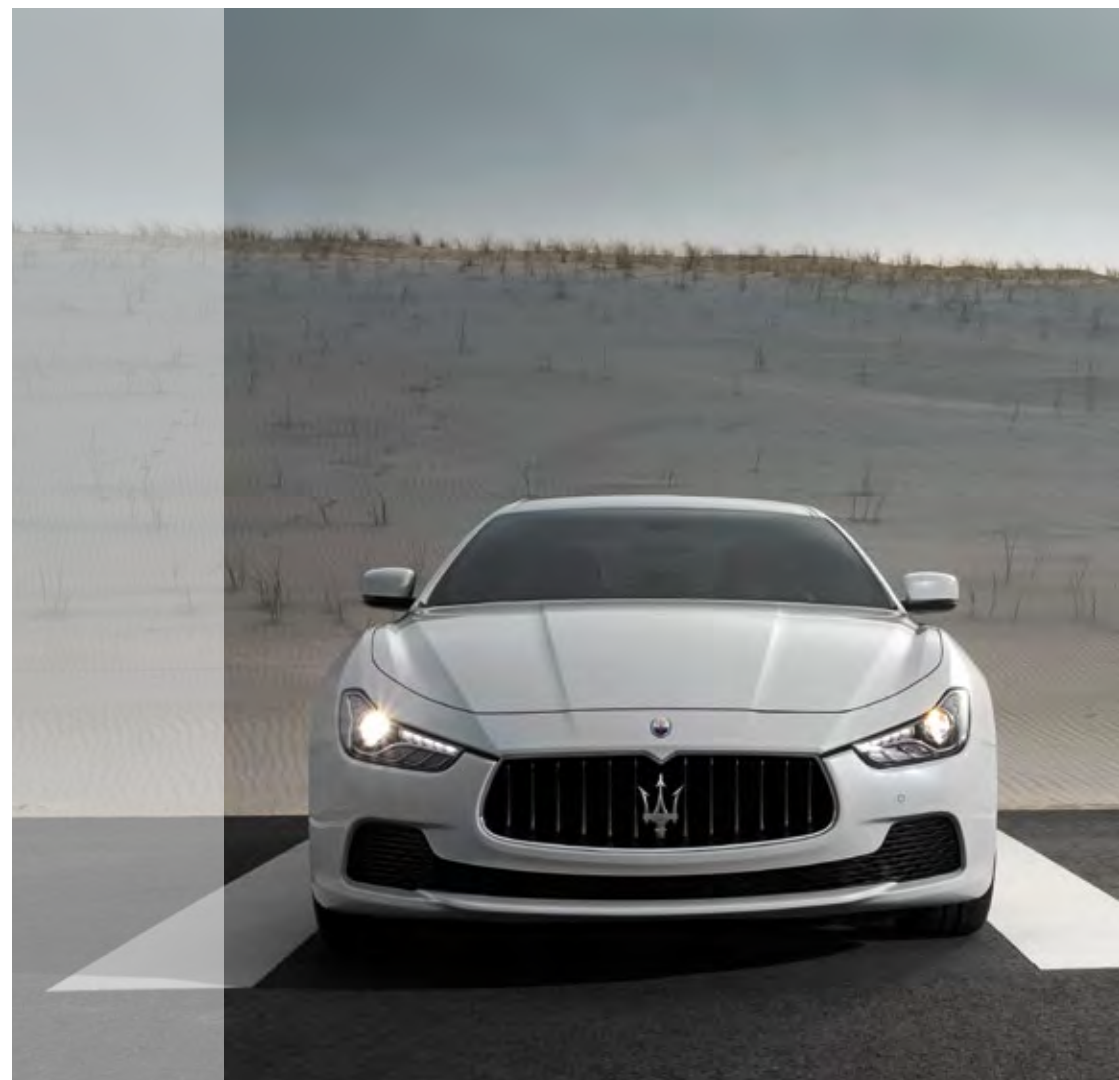
FREIN DE STATIONNEMENT ELECTRIQUE (EPB)

La Ghibli est équipée d'un frein de stationnement électrique que l'on enclenche à l'aide d'un bouton situé à proximité du levier de vitesse, en lieu et place du traditionnel levier

mécanique. Il peut si nécessaire être actionné lorsque le véhicule est en mouvement : le système communique alors avec le système de contrôle de stabilité (MSP) et agit simultanément sur les quatre roues pour déclencher un freinage immédiat (décélération de 0,5 g) sans la moindre perte de stabilité, et ce jusqu'au relâchement du bouton.

ASSISTANCE AU DEMARRAGE EN COTE

Le conducteur démarrant en pente appréciera l'aide au démarrage en côte présente de série sur la Ghibli. Dans une montée, ce dispositif maintient la pression de freinage pendant quelques instants et empêche ainsi la voiture de reculer dans le laps de temps s'écoulant entre le moment où le conducteur relâche la pédale de frein et appuie sur la pédale d'accélérateur.



Maserati a fait de la sécurité passive l'une de ses premières priorités en concevant la Ghibli. Soucieuse d'offrir la meilleure protection possible à ses occupants et de décrocher la note maximale de 5 étoiles aux crash tests effectués par l'EURO NCAP et l'US NCAP, la marque a opté pour la dernière génération d'airbags et pour une structure à déformation différenciée à l'avant.

AIRBAGS

La Maserati Ghibli dispose de pas moins de sept airbags de série. En cas de collision, les deux airbags frontaux à double niveau de déploiement assurent la sécurité du conducteur et de son passager, dont le thorax et le bassin sont protégés par les deux airbags latéraux placés à l'intérieur de leur siège respectif. Les deux

airbags rideaux de tête intégrés au pavillon du véhicule à proximité du pied milieu protègent quant à eux la tête des occupants avant et arrière dans l'éventualité d'un choc latéral. Enfin, un septième airbag protège les jambes du conducteur.

PRETENSIONNEURS DE CEINTURES DE SECURITE ET APPUIE-TETE ACTIFS

Les ceintures de sécurité avant sont dotées de prétensionneurs pyrotechniques à commande électronique intégrant des limiteurs de charge de dernière génération. Le système communique avec un capteur pour déterminer la gravité d'une collision, puis fournit la force nécessaire pour tendre la ceinture à sa longueur optimale. Si la voiture est percutée par l'arrière, les appuie-

tête actifs des deux sièges avant se rapprochent automatiquement de la tête de leurs occupants pour atténuer le risque de lésion des vertèbres cervicales.

A l'arrière, les deux sièges latéraux sont équipés de fixations Isofix pour sièges enfants et procurent ainsi le même niveau de sécurité aux occupants les plus jeunes.



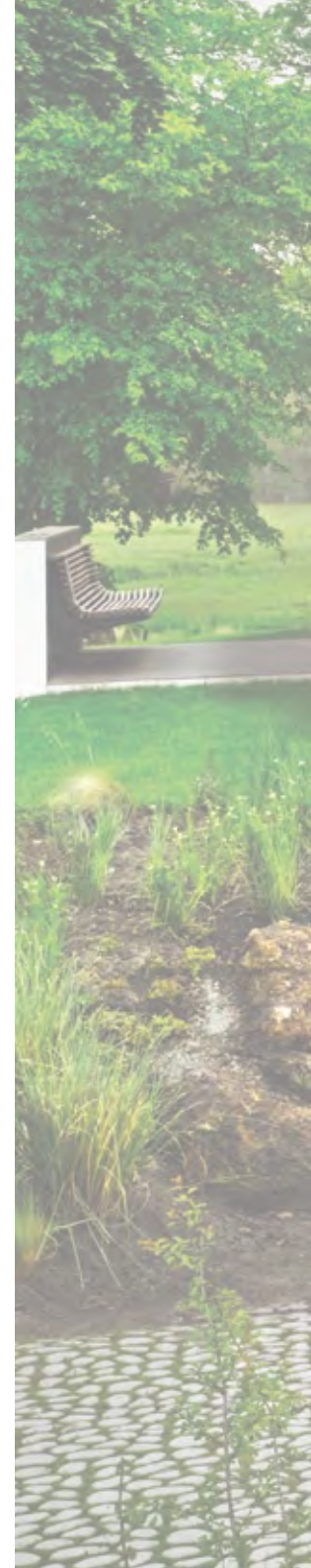




PRIORITÉ A LA DETENTE

La nouvelle Maserati Ghibli est équipée d'un module d'infodivertissement ultramoderne qui transforme la vie à bord en une expérience véritablement relaxante

ou vivifiante, au gré de vos envies. Au milieu du tableau de bord, l'écran tactile Maserati (MTC) donne facilement accès aux nombreux systèmes et dispositifs du véhicule.







Le système, comprenant un autoradio et un lecteur DVD-vidéo, dispose également de fonctionnalités optionnelles comme la navigation par satellite ou la connectivité Bluetooth rendant possible la diffusion de contenus audios en continu. Les ports USB et Aux-In, situés dans un compartiment spécial du tunnel central, permettent la connexion de sources mobiles comme les téléphones mobiles et d'autres appareils, tandis qu'un lecteur de cartes SD est aussi fourni. Le système audio standard a été conçu pour produire un son de qualité exceptionnelle et se compose de huit haut-parleurs haute performance, tous parfaitement intégrés à l'habitacle de la voiture.

Pour les clients exigeants, Maserati a cependant prévu un système associant un amplificateur de 600 W à dix enceintes haute-fidélité.



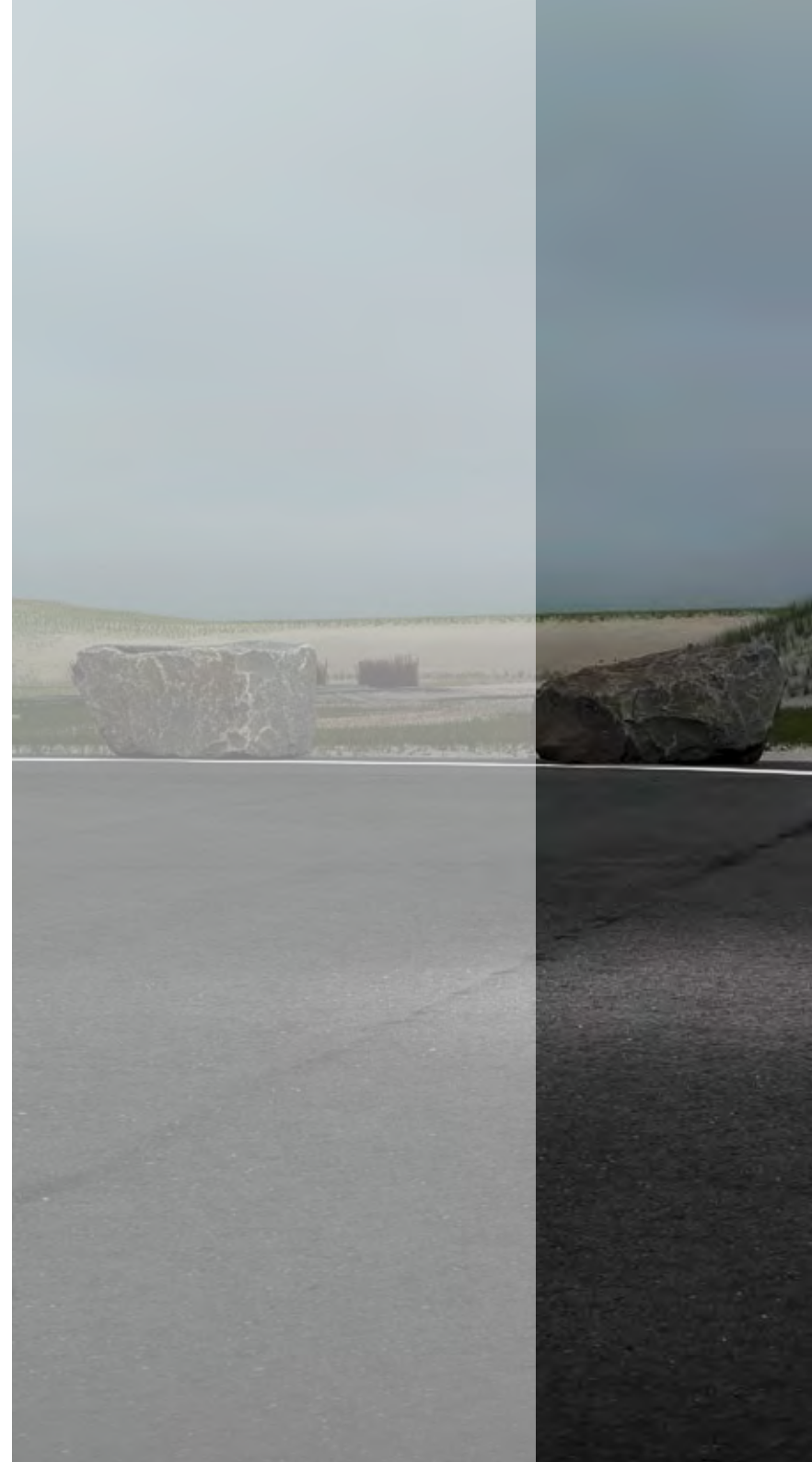


CLIMATISATION

La climatisation automatique bizona ajuste automatiquement l'intensité de la ventilation à la température extérieure et donne la possibilité à chaque occupant de sélectionner la température de son choix. Avec 13 ouïes de ventilation, le système est capable de refroidir ou de chauffer très rapidement l'habitacle et de maintenir la température voulue par l'intermédiaire de l'écran tactile Maserati ou du panneau de commande situé en dessous. Notons aussi la présence d'un capteur de buée, automatiquement programmé pour réduire le taux d'humidité de l'air dès que la condensation s'accumule sur les vitres.

COFFRE

Le coffre de la Maserati Ghibli est conçu pour offrir tout à la fois une capacité de chargement et une modularité exemplaires. En dehors de ses 500 dm³ généreux accueillant aisément les valises les plus encombrantes, on relève la présence d'un éclairage de coffre, d'une prise d'alimentation 12 V très fonctionnelle et d'anneaux chromés spécifiques permettant d'accrocher les filets à bagages. Les sièges de la banquette arrière peuvent se rabattre, séparément ou non, pour permettre de saisir les bagages volumineux.







La Maserati Ghibli peut être équipée d'autres dispositifs électroniques destinés à rendre la conduite plus sûre et encore plus gratifiante. Parmi eux, on citera notamment les rétroviseurs électrochromiques, qui s'assombrissent progressivement avec l'intensité de la lumière ; cette fonctionnalité se retrouve également sur les vitres arrière et la lunette, et permet de partager des moments en toute intimité et de protéger les occupants de la lumière du soleil rien qu'en se servant de l'écran tactile Maserati. Un vitrage teinté existe par ailleurs en option sur l'ensemble des vitres arrière. Pour renforcer l'isolation thermique et la tranquillité des trajets, il est enfin possible de commander une Ghibli dotée d'un double vitrage en verre feuilleté (déjà présent sur le pare-brise).

KEYLESS GO / KEYLESS ENTRY

Dans l'univers Maserati, ce sont les petits détails qui font tout : il en va ainsi de la clé en aluminium, expression du style de la Ghibli mais aussi de la vocation technologique de la marque grâce à sa fonctionnalité 'Keyless Go'. Après avoir pris place derrière le volant, le conducteur n'a plus qu'à appuyer sur un bouton pour faire démarrer le moteur. Egalement proposée en option, la fonction 'Keyless Entry' permet d'ouvrir les portes ou le coffre sans même avoir à toucher la clé de contact.

COMPARTIMENTS DE RANGEMENT

L'intérieur de la Maserati Ghibli abrite de nombreux rangements

prêts à recevoir tout l'attirail habituellement embarqué dans une voiture. A la boîte à gants à atmosphère contrôlée, spacieuse, éclairée et ventilée, s'ajoutent deux porte-gobelets au niveau du tunnel central (cachés sur les versions recevant une finition en bois ou en fibre de carbone) et un rangement pratique accueillant les ports Aux-In et USB pour le branchement de périphériques mobiles. Sous les accoudoirs avant, on trouve un autre compartiment éclairé et ventilé, agrémenté de deux porte-gobelets supplémentaires et d'une prise d'alimentation 12 V.

A l'arrière, la banquette est divisée par un accoudoir central repliable abritant également une source électrique 12 V et un port USB.







BOWERS & WILKINS, MAITRES DU SON

Pour ceux qui aspirent à la qualité acoustique d'une salle de concert à bord de leur Maserati Ghibli, la réponse s'appelle Premium Surround : un système audio de dernière génération conçu conjointement avec Bowers & Wilkins, l'un des plus grands noms

de l'univers audio haut de gamme. Disponible en option, ce système haute-fidélité reproduit chaque nuance à la perfection en offrant une pureté dynamique exceptionnelle : de quoi procurer une expérience acoustique saisissante dans un véhicule assurément étonnant.



Bowers & Wilkins

Bowers & Wilkins





UNE ACOUSTIQUE INTEGREE

Le système Bowers & Wilkins comprend un amplificateur de 1 280 W à 16 canaux, dont la parfaite intégration aux choix esthétiques de l'habitacle témoigne de la minutie caractérisant la disposition des sources sonores. Quinze haut-parleurs sont installés dans le tableau de bord, les portes et la plage arrière pour délivrer une acoustique exclusive sans compromettre l'élégance de l'habitacle.

CONFIGURE A LA PERFECTION

Le réglage d'un système sonore est un art de la subtilité qui ne s'acquiert qu'au prix de centaines d'heures d'écoute par des oreilles extrêmement entraînées. Le système Premium Surround de la Ghibli a été configuré par les ingénieurs assurant la conception des haut-parleurs 800 Series Diamond de Bowers & Wilkins, ceux-là même utilisés par les célèbres studios Abbey Road à Londres.

DES MATERIAUX INNOVANTS

Les haut-parleurs installés dans la Ghibli bénéficient des technologies et des matériaux les plus récents, tels que le kevlar et l'aluminium. Combinaison idéale de légèreté et de rigidité, ils repoussent la qualité sonore des sons jusqu'aux limites mêmes de l'oreille humaine. Pour les sons les plus graves, la membrane des cônes du haut-parleur est fabriquée en Rohacell, une matière normalement réservée à l'industrie aéronautique.

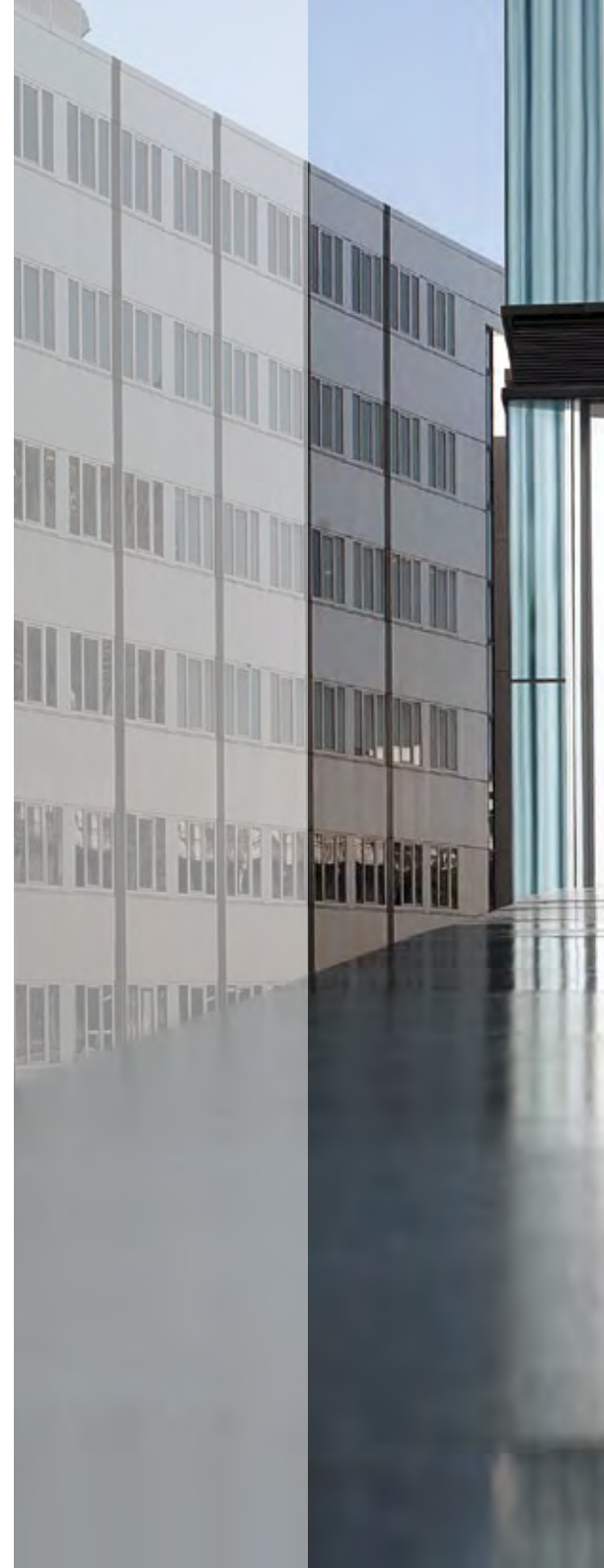
ENVELOPPES PAR LES SONS

Le système de traitement sonore QuantumLogic Surround® d'HARMAN identifie et isole les différents éléments d'une piste audio, comme les instruments de musique, les voix et les réverbérations de l'habitacle, avant de les séparer et de les traiter pour produire des sons cristallins d'une précision absolue.



UNE SENSATION DE LUXE UNIQUE

La Maserati Ghibli se distingue par son degré de personnalisation quasiment illimité. Sans renoncer à la tradition d'exclusivité de la marque, le catalogue d'options est très riche et le choix de coloris et de matières des plus larges.







L'intérieur peut recevoir trois traitements différents. Les sièges en cuir proposés de série sont disponibles en trois couleurs : Nero, Cuoio et Sabbia. Le revêtement en cuir peut aussi être étendu aux parties latérales situées au-dessus du tableau de bord, du combiné d'instrumentation et des accoudoirs de portières, tout en envisageant la possibilité de combiner deux couleurs chatoyantes : Nero et Cuoio. Pour ceux qui souhaitent un intérieur encore plus luxueux, une troisième option prévoit de recouvrir l'ensemble de l'habitacle (sièges, tableau de bord, portières et tunnel central) du cuir de très haute qualité fabriqué par Poltrona Frau®. Dans ce cas, six coloris intérieurs sont disponibles : à Nero, Cuoio et Sabbia

se joignent Marrone, Rosso Trofeo et Blu Corse.

Le raffinement le plus ultime s'obtient en optant pour un plafond revêtu d'Alcantara® de coloris Nero, Sabbia ou Grigio. De série, les Ghibli et Ghibli Diesel adoptent des boiseries Dark Mirror sur le tunnel central et les panneaux de portes. Les Ghibli S et Ghibli S Q4 se parent pour leur part de boiseries en ronce de noyer à pores ouverts (finition Burr Walnut), dont la splendeur n'a d'égale que le plaisir procuré au toucher. Les amateurs d'intérieurs plus classiques ou plus sportifs auront le choix entre les finitions Ebène poli, Chêne clair, ou encore Fibre de carbone, caractérisée par un fini brillant spécifique.





Situées derrière le volant et fabriquées en aluminium brossé, les palettes de commande de la boîte de vitesses sont tout simplement superbes, tandis que les pédales sport Maserati en acier brossé avec inserts en caoutchouc spécifique assurent une adhérence hors du commun et ne manqueront d'attirer le regard. Parmi les treize nouveaux coloris extérieurs figurant au menu, deux sont vernis : Bianco Alpi et Rosso Energia. La Ghibli arbore de série des jantes en alliage de 18" à 12 branches, mais les modèles en alliage de 19", 20" et 21" mettent davantage en valeur son élégance ou sa sportivité. Visibles derrière les branches des jantes sur les Ghibli S et Ghibli S Q4, les étriers peints des freins Brembo sont disponibles en noir (de série), rouge, bleu, argent et aluminium.









MASERATI. NEE SUR LA PISTE

La compétition a toujours été le test par excellence pour les technologies destinées aux routières. Par tradition, c'est sur le circuit que nous mesurons la fiabilité et la performance. C'est avec les courses que nous essayons nos solutions et matières expérimentales. Maserati utilise le circuit pour exprimer le potentiel sportif de ses tridentées.

Suite au grand succès de la dernière saison, le Maserati Trofeo MC sera de retour en 2013. En 2012, le championnat est devenu international avec six épreuves au programme: quatre courses en Europe, une aux États-Unis et une en Chine. Tous les événements du Trofeo MC World Series 2013 se composent de 3 courses sur 1 weekend. Plus

de courses, plus d'adrénaline, plus de challenge où la performance se combine à la stratégie et l'endurance. Une expérience unique.

Pour plus d'informations, visitez www.maseraticorse.com ou envoyez un e-mail à TrofeoMaserati@maserati.com





COURS DE CONDUITE MASTER MASERATI

Une expérience inoubliable au volant des modèles Maserati pour apprendre les techniques de conduite GT et celles de conduite sûre.

Pour plus d'informations et les inscriptions :

Master Maserati

Tél. +39 0525 55 11 38

Fax +39 0525 55 11 40

info@mastertg.it

www.maserati.com





MASTER GT 1 JOUR

Un cours d'un jour fait pour tous ceux qui veulent perfectionner leur technique de conduite. L'équipe a pour objectif d'améliorer les capacités personnelles de chaque participant dans une atmosphère amusante et stimulante.

MASTER GT 2 JOURS

Un programme de formation intensive de deux jours qui englobe plusieurs séances de conduite sur circuit (technique de trajectoires avec instructeur à bord, analyse de télémétrie) et des exercices pour apprendre à maîtriser la voiture sur différents types de chaussée (changements soudains de direction, techniques de dérapage contrôlé et de freinage).

MASTER HIGH PERFORMANCE

Le cours Maserati HP apporte une formation très personnalisée avec un programme qui comprend des notions avancées sur la conduite à haute vitesse et des exercices plus complexes et plus perfectionnés au niveau technique. Une chance extraordinaire de maîtriser l'univers GT de Maserati.

MASTER ITALIAN LIFESTYLE EXPERIENCE

Un tout nouveau programme qui donne aux participants et à leurs accompagnateurs la chance de vivre "à l'italienne", un intéressant mélange de séances sur circuit et d'initiatives exclusives organisées par l'équipe Maserati dans deux villes regorgeant d'histoire: Florence et Parme. Une expérience splendide avec un accès privilégié au meilleur de ces deux destinations.

LES SERVICES SUR MESURE DE L'UNIVERS MASERATI

MOYENS DE FINANCEMENT

Les Distributeurs Agréés Maserati seront ravis de vous conseiller sur les différentes solutions de paiements disponibles et vous proposeront une offre sur mesure.

VISITE DE L'USINE*

Afin de découvrir le lieu où est né le mythe, Maserati vous propose de connaître ses secrets de l'intérieur en effectuant une visite guidée de ses établissements de production à Modène. Pour comprendre la manière dont naissent les voitures, découvrir leurs nombreux secrets et le fonctionnement de la voiture et en apprenant leur mécanique.

MASERATI EXPERIENCE**

Pour celui qui, outre la visite de l'usine Maserati, souhaite découvrir la culture, l'histoire et les saveurs de Modène. Le programme Maserati Experience vous offre la possibilité de connaître en détail, pendant un ou plusieurs jours, la réalité dans laquelle le monde Maserati évolue : la ville de Modène, ses oeuvres d'art, son histoire et sa gastronomie. Il vous est possible de personnaliser votre Maserati Experience en choisissant parmi les différentes offres suivantes:

- Visite du Musée Panini et/ou du Musée Stanguellini

- Visite guidée de la ville
- Visite guidée d'une fabrique de vinaigre balsamique avec séance de dégustation
- Visite guidée d'une cave à vins avec dégustation de vins locaux
- École de cuisine
- Et tant d'autres choses encore.

* Visite sur rendez-vous uniquement. Pour la réservation, veuillez-vous adresser au distributeur de votre choix

** Pour de plus amples renseignements, veuillez nous contacter en écrivant à : maseratiexperience@maserati.com



MASERATI

MASERATI COLLECTION

Les articles exclusifs de la Maserati Collection sont disponibles chez tous les concessionnaires officiels Maserati ainsi qu'auprès du tout nouveau Maserati Store situé au sein même du showroom Maserati à Modène. Vous pouvez également acquérir directement de chez vous les articles en vous connectant au site Internet www.maseratistore.com du magasin en ligne vous permettant de commander et de recevoir la Maserati Collection partout dans le monde.

MASERATI CLUB

Les propriétaires de voitures Maserati des différentes époques peuvent savourer pleinement le plaisir de piloter les voitures sportives du Constructeur au Trident en participant au calendrier des différentes manifestations aussi bien touristiques que sportives spécialement réservées aux membres du Maserati Club. L'association est dirigée par des personnes qui ont largement contribué à l'expansion et au renom de la Marque au Trident au cours

du temps. Devenir membre du Maserati Club est très simple: le programme des manifestations et la fiche d'inscription sont disponibles chez les concessionnaires Maserati. Pour plus d'informations, veuillez visiter le site www.maseraticlub.com

ACCESSOIRES ORIGINAUX MASERATI

La gamme d'accessoires originaux propose des articles étudiés spécialement pour souligner au maximum l'élégance et la sportivité des modèles Maserati. Des modifications extérieures

comme, par exemple, les calandres ou les étriers de frein colorés ; des finitions intérieures comme les jeux de surtapis et les seuils de porte; des éléments liés à la dynamique sportive avec un large choix de jantes en alliage et de finitions en carbone ; des accessoires pour le voyage et des jeux de bagages étudiés spécialement pour les différentes voitures.

MASERATI CLASSICHE

La gamme de produits signés Maserati Classiche comprend des articles étudiés pour valoriser le grand patrimoine historique de

l'entreprise, une histoire qui a plus de quatre-vingt-dix ans : des toiles picturales représentant les moments les plus glorieux et les voitures qui ont marqué l'histoire de l'automobile mondiale, des reproductions originales des catalogues de pièces détachées d'époque, des manuels d'utilisation et d'entretien et des brochures des modèles du passé et tant d'autres encore.

Toutes les nouveautés sont disponibles sur le site **www.maserati.com** dans la section Maserati – Maserati Classic et à l'adresse électronique **maserati.classiche@maserati.com**





AMÉRIQUE DU NORD:

Canada
États-Unis

**AMÉRIQUE CENTRALE /
AMÉRIQUE DU SUD:**

Argentine
Brésil
Chili
Colombie
Costa Rica*
El Salvador*
Guatemala*
Mexique
Porto Rico
République Dominicaine*
Venezuela

EUROPE:

Allemagne
Autriche
Belgique
Biélorussie
Bulgarie
Chypre*
Danemark
Espagne
France
Grèce
Hongrie
Israël
Italie
Lettonie
Lituanie
Luxembourg
Monte-Carlo
Norvège*

Pays-Bas
Pologne
Portugal*
République Tchèque
Roumanie
Royaume-Uni
Russie
Slovénie
Suède
Suisse
Turquie
Ukraine

ASIE / OCÉANIE:

Australie
Azerbaïdjan
Chine
Corée
Hong Kong

Inde
Indonésie
Japon
Kazakistan
Malaisie
Nouvelle Zélande
Philippines
Singapour
Taiwan
Thaïlande

AFRIQUE / MOYEN-ORIENT:

Afrique du Sud
Arabie Saoudite
Bahrain
Égypte
Émirates Arabes Unis
Koweït
Liban
Maroc
Oman
Qatar

* Assistance Seulement

MASERATI CONTACT CENTER

Italie - 800 008 008 • Suisse alémanique - 0800 837 100 • Suisse romande - 0800 837 200 • Suisse italienne - 0800 837 300 • Allemagne - 0800 810 80 80 • Suède - 020 798 000 • Norvège - 800 180 88 • Finlande - 0800 110 808 • Autriche - 0800 281 888 • France - 0800 908 000 • Princ.Monaco - 800 93 888 • Danemark - 80 888 000 • Belgique (Flamand) - 0800 710 31 • Belgique (Français) - 0800 710 30 • Luxembourg - 8002 8000 • Pays-Bas - 0800 0 224 234 • Espagne - 9009 969 45 • Portugal - 8008 39 103 • Grèce - 00800 3912 725 41 • Turquie - 00800 399 090 538 • Royaume-Uni - 0800 064 6468 • Lettonie - 0371 7500 100 • Australie - 1 800 196 941 • Hong-Kong - 00 852 2870 8821 • Japon - 0120 965 120 • Pologne - 0048 22 5704730



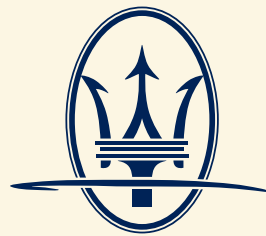
En consultant le site www.maserati.com ou par l'intermédiaire du Réseau d'Assistance Maserati vous pourrez connaître la liste des téléphones compatibles avec le système Multi Media System et leur niveau de compatibilité. Les illustrations et les textes présentés par cette brochure correspondent aux informations disponibles lors de son impression et ne peuvent en aucun cas être considérés comme étant une description contractuelle

des caractéristiques faites par le constructeur. Certains modèles ou équipements pourraient ne pas être disponibles, ou ne l'être qu'après le début de la commercialisation de la voiture. La société Maserati se réserve le droit d'apporter toute modification à tout moment, et sans préavis, concernant les couleurs, le design et les détails techniques.

Les concessionnaires agréés Maserati seront heureux de vous fournir tous les renseignements.



Découvrez la nouvelle Maserati Ghibli en scannant le code-barre avec votre smartphone. Vous serez ainsi informé de toutes les nouveautés Maserati.



WWW.MASERATI.COM

WWW.GIBLI.MASERATI.COM

MASERATI SPA · VIALE CIRO MENOTTI, 322 · 41121 MODENA · ITALY